



LE GÎTE DU RUCHER D'ESLEYS - PARENTIS-EN-BORN - BISCARROSSE

LE GÎTE DU RUCHER D'ESLEYS, COCOONING EN FORÊT - PARENTIS-EN-BORN

Location de vacances pour 2/4 personnes à Parentis-En-Born en pleine nature, proche du lac et de l'océan - Bisca Grands Lacs

<https://legitedurucherdesleys.fr>

©le gîte d'esleys



Sidonie GIRAUD & Alexis
HARDY

+33 6 15 47 04 33

A Le Gîte du Rucher d'Esleys - Parentis-En-Born : 3952 Route de Pontenx, Parentis-en-Born, 40160





Le Gîte du Rucher d'Esleys - Parentis-En-Born

☆☆☆



Maison



2

personnes
(Maxi: 4 pers.)



1

chambre

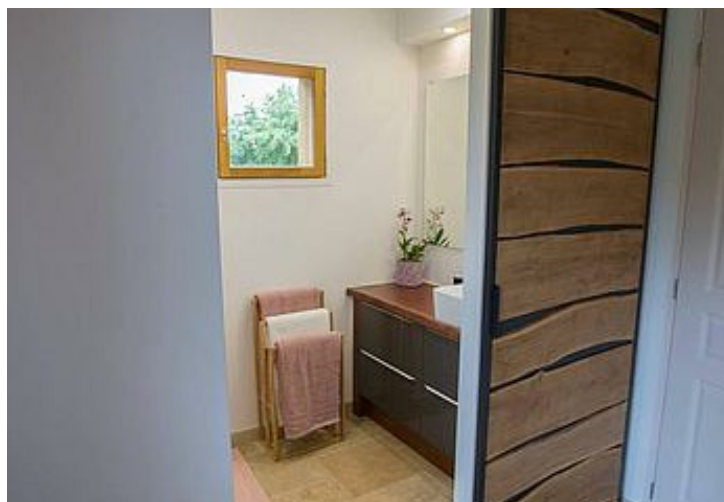


45

m2

Gîte en lisière de forêt, vous séjournerez dans un environnement calme, en pleine nature, sur une propriété de 5 hectares. Le lac est à 5 min, accès direct par les pistes cyclables et l'océan à 20 min. La terrasse privée est ouverte sur un grand espace vert avec en arrière plan des vieux pins Landais. La baie vitrée vous permettra de profiter de la beauté des Landes. Cette ancienne étable a été rénovée avec soins et a gardé son esprit traditionnel Landais alliant modernité et confort.





Pièces et équipements

Chambres	Chambre(s): 1 Lit(s): 0 dont lit(s) 1 pers.: 0 dont lit(s) 2 pers.: 2	
Salle de bains / Salle d'eau	Salle de bains avec douche Sèche cheveux	Salle de bains privée
WC	Salle(s) de bains (avec baignoire): 1 WC: 1	
Cuisine	Cuisine Combiné congélation Lave vaisselle	Plancha Four Réfrigérateur
Autres pièces	Salon Terrasse	Séjour
Media	Chaîne Hifi	Wifi
Autres équipements		
Chauffage / AC	Chauffage	Poêle à bois
Exterieur	Abri pour vélo ou VTT Salon de jardin	Jardin privé Terrain non clos
Divers		

Infos sur l'établissement



Communs

A proximité propriétaire
Habitation indépendante

Entrée indépendante



Activités



Réseaux

Accès Internet



Stationnement

Parking à proximité



Services



Extérieurs

A savoir : conditions de la location

Arrivée	
Départ	
Langue(s) parlée(s)	Anglais
Annulation/Prépaiement/Dépôt de garantie	
Moyens de paiement	Chèques bancaires et postaux Espèces Virement bancaire
Ménage	
Draps et Linge de maison	
Enfants et lits d'appoints	Lit bébé Sur demande nous mettons à votre disposition un lit parapluie pour enfant de 0 à 3 ans, également une chaise haute.
Animaux domestiques	Les animaux ne sont pas admis.

Tarifs (au 29/01/26)

Le Gîte du Rucher d’Esleys - Parentis-En-Born

Tarifs en €:	Tarif 1 nuit en semaine (L, M, M, J, D)	Tarif 1 nuit en weekend (V ou S)	Tarif 2 nuits weekend (V+S)	Tarif 7 nuits semaine
--------------	--	-------------------------------------	--------------------------------	-----------------------

Aucun tarif renseigné (contactez le propriétaire)

Mes recommandations

[À voir, à faire](#)[Découvrir](#)

OFFICE DE TOURISME BISCA GRANDS LACS

WWW.BISCAGRANDSLACS.COM

La Paillote (Camping Les Prés Verts)

+33 6 29 90 09 82
657 avenue du Lac

3.5 km
GASTES



1

Le restaurant la Paillote est situé à l'entrée du camping des prés verts à Gastes, et reste accessible au public extérieur au camping.. L'endroit est calme, arboré et le mobilier en bois est en harmonie avec son cadre naturel. venez passer un bon moment en famille, sur la terrasse ombragée face du lac, avec sa carte diversifiée et ses spécialités de moules frites"maison" ouvertes à la minute. Possibilité de plats à emporter. La réservation est fortement conseillée. Le restaurant peut être privatisé pour un événement festif. L'accès peut se faire en bateau par le lac ou par les pistes cyclables si vous souhaitez venir en vélo. Pour les voitures, un parking gratuit se trouve à 100 m.



Les Ecuries de l'Hacienda

+33 6 22 34 31 79
7 Chemin de Montauban
<https://lesecuriesdelhacienda.com/>

1.1 km
PARENTIS-EN-BORN



1

Centre équestre qui propose plusieurs activités de cours, balades, stages, tout au long de l'année, ainsi que lors des week-ends et pendant les vacances scolaires. Balades au lac ou en forêt à partir de 10 ans, balades en main sur parcours adapté à partir de 3 ans. Nous vous proposons de nouvelles activités comme des randonnées à la journée, de l'Equifun pour les enfants, de la voltige... Parcours de Cross et de PTV (parcours en terrain variés). Equipement sur place Manège couvert 1 Carrière de dressage 1 carrière de c s o 1 rond de longe 16 boxes Paddocks sur 10 ha Terrain de cross de 2 ha Parking voitures et parking van Club house Aire de pique-nique Au départ de nombreuses balades



Guide de pêche Arnaud FAMERY

+33 6 52 89 45 87
113 Chemin du Piaou
<https://www.peche-en-lac.fr/>

2.5 km
PARENTIS-EN-BORN



2

Découvrez l'expérience de la pêche des carnassiers sur les grands lacs des Landes. Le confort et le plaisir de pêcher sur un bateau tout équipé (moteur électrique, sondeur Garmin livescope). Lors de cette sortie accompagnée par un guide professionnel diplômé d'état, vous profitez du panorama extraordinaire proposé par les lacs de Sanguinet, Biscarrosse et Parentis. Nous chercherons les carnassiers comme le brochet, la perche, le black-bass, le sandre et le silure, avec les techniques de pêche aux leurres adaptées. Après un petit briefing sur la sécurité à bord et sur le déroulement de la séance, chaque pêcheur sera équipé de matériel de qualité (canne, moulinet et leurres).



Plage Moutéou Pipiou

+33 5 58 78 49 23 +33 6 07 45 40
52
Route des Campings

3.0 km
PARENTIS-EN-BORN



3

Au sud de Biscarrosse, au bord du lac de Parentis, on trouve la plage Moutéou Pipiou. Cette plage, reliée à Parentis-en-Born par une piste cyclable est très appréciée par les familles pour son sable fin, son bon niveau d'équipement, et pour la baignade idéale dans des eaux calmes. Quelques arbres apportent un peu d'ombre en été. Une belle offre d'activités nautiques est présente directement sur la plage et permet à chacun de profiter du lac à sa manière.



Skate parc de Gastes

Avenue Jean Darmuzey

3.3 km
GASTES



4

A Gastes découvrez cet équipement installé en 2020 adapté à la pratique du Bmx de la trottinette et du skate board. Accès libre non surveillé. Les usagers doivent se munir de leur matériel de protection. Casque, protège poignets, coudières, genouillères, gants.



L'Etang des Forges à Ychoux

+33 5 58 82 36 01
<https://www.mairie-ychoux.com/>

10.2 km
YCHOUX



Les forges furent créées par Mr Larreillet et exploitées au 18ème siècle jusqu'en 1898. Les forges comptaient alors deux hauts fourneaux et 200 ouvriers. Les forges fonctionnaient grâce à un combustible local, la tourbe et du charbon de bois. Elles produisaient alors une fonte de qualité supérieure, expédiée en Angleterre pour la fabrication des canons pour la marine, mais aussi de boulets pour l'arsenal de Bayonne. On produisait aussi des chenets, évier, croix des tombes, ou encore des plaques funéraires. L'étang artificiel fut créé fin 18ème et agrandi milieu 19ème grâce à une dérivation du ruisseau de la Moulasse. Aujourd'hui, nous pouvons encore observer une maison d'ouvrier (accueil du camping), et le four à pain (1819) qui était placé, à l'époque, au centre des maisons des ouvriers.



L'Arboretum d'Ychoux

10.5 km
YCHOUX



L'arboretum d'Ychoux est un site de balade à découvrir en famille, et qui a été conçu au milieu de la forêt de pins. Deux itinéraires balisés de découverte ont été matérialisés, avec la collaboration de l'ONF. L'arboretum d'Ychoux a pour objectif de valoriser la collection d'arbres plantés en 1998, de renforcer l'accueil du camping, et de mettre en avant l'aspect environnemental des milieux humides. Miroir d'eau de l'étang, espace ouvert en prairie, berges embroussaillées remplies de mystères, cordon de forêt ripisylve, collection des jeunes arbres qui maintenant prennent leur place dans le paysage, ce site présente un large potentiel pour la découverte. Une signalétique vous informe de l'étendue du site, et le balisage des sentiers à thèmes, ainsi que les tables de lecture apportent un sens à la promenade.



